

## Pass- und Ausbaustück AP9 10.7

**Pass- und Ausbaustück Typ AP9**, nicht zugfest  
lieferbar in

Edelstahl 1.4541 V2A gebeizt und passiviert

Edelstahl 1.4571 V4A gebeizt und passiviert

**Pass- und Ausbaustück** Typ AP9, DN \_\_\_\_ PN \_\_\_\_

trinkwassergeeignet, ermöglicht den notwendigen  
Ein- und Ausbauspielraum einzelner Armaturen und  
Rohrformstücke,

zum nachträglichen Andübeln an die Wand.

**Glattflansche** ähnlich DIN 2576, jedoch  
mit reduzierter Blattstärke.

**Dübelflansch** mit Flachdichtung.

**Keildichtung** aus EPDM entsprechend des  
Bewertungsgrundlagendokuments des

Umweltbundesamts KTW-BWGL

Produktgruppe P2

**Zusatz** für Typ AP9

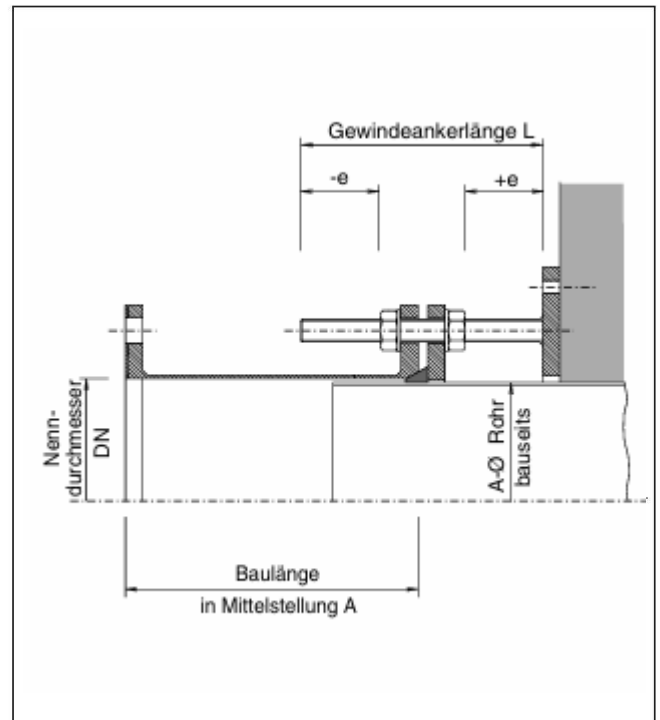
1.) Maßänderungen entsprechend  
den Einbauverhältnissen

Flanschenabmessungen für PN10

siehe → Glattflansche 9.2

Rohrdurchmesser

siehe → Rohrabmessungen 9.1



Werkstoff-Nr.	
Nenn-durchmesser	DN = _____ mm
Druckstufe	PN = _____
Außendurchmesser	A = _____ mm
Sondermaße tragen Sie bitte in die Regelzeichnung und in die Maßtabelle ein.	

## Pass- und Ausbaustück AP9 10.7

Pass- und Ausbaustück Typ AP9, nicht zugfest

Maßtabelle

DN	Verstellbarkeit $\pm$ mm	PN 6		PN 10		PN 16	
		Baulänge in Mittelstellung A mm	Gewindeanker- länge L mm	Baulänge in Mittelstellung A mm	Gewindeanker- länge L mm	Baulänge in Mittelstellung A mm	Gewindeanker- länge L mm
50	50	200	185	200	185	200	185
65	50	200	185	200	185	200	185
80	50	200	185	200	185	200	185
100	50	200	185	200	185	200	185
125	50	200	185	200	185	200	185
150	50	200	185	200	185	200	185
200	50	200	185	200	185	200	185
250	50	200	185	200	185	200	185
300	50	200	185	200	185	200	185
350	50	200	185	200	185	200	185
400	50	200	185	200	185	200	185
500	50	200	185	200	185	200	185

