

Mauerdurchführung MD13 11.8

Mauerdurchführung Typ MD13, zweiseitig dichtend
lieferbar in

Edelstahl 1.4571 V4A geätzt und passiviert

Mauerdurchführung Typ MD13, DN _____ PN _____
zweiseitig dichtend,
zur wasserdichten Rohrdurchführung
und nachträglichen Einbau.

Mauerklemmflansche mit Flachdichtung
und Gewindestangen entsprechend der Mauerdicke.

Rohrklemmflansche mit Keildichtung
entsprechend dem Durchgangsrohr.

Keildichtung aus EPDM entsprechend des
Bewertungsgrundlagendokuments des
Umweltbundesamts KTW-BWGL
Produktgruppe P2

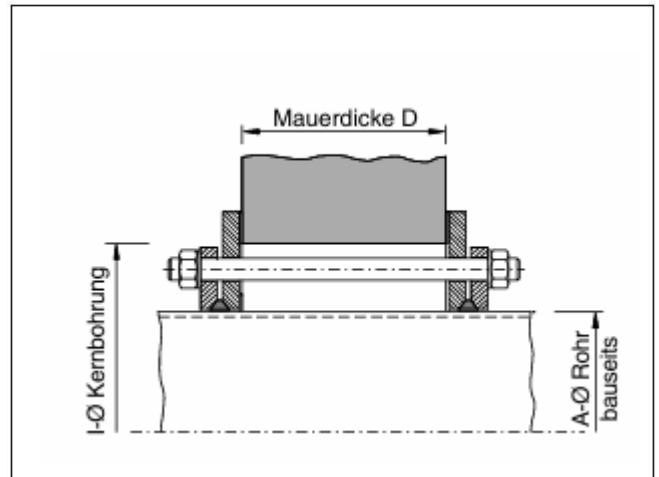
Axiale Bewegungen des Durchgangsrohres
sind möglich.

Rohrdurchmesser

siehe → Rohrabbmessungen 9.1

Hinweis:

Für die Dichtigkeit der Mauerdurchführung
muss die Wandoberfläche völlig planeben sein.



Werkstoff-Nr.	
Innen-Ø der Kernbohrung	I = _____ mm
Außen-Ø des Durchgangsrohres	A = _____ mm
Mauerdicke	D = _____
Sondermaße tragen Sie bitte in die Regelzeichnung und in die Maßtabelle ein.	

