

Glattflansch 9.2

Glattflansch ähnlich DIN 2573 PN 6
 ähnlich DIN 2576 PN 10
 mit reduzierter Blattdicke

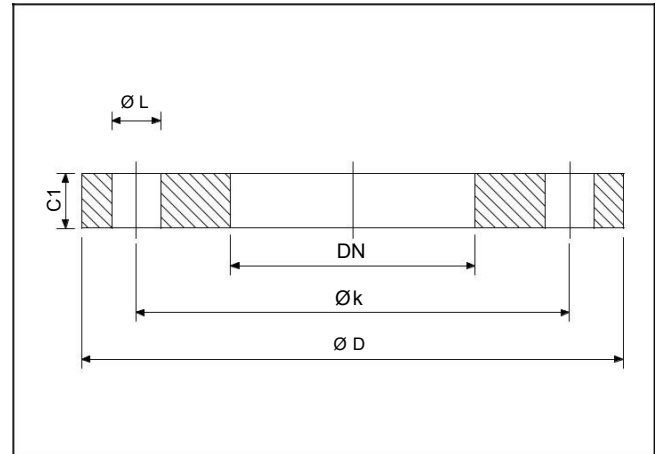
lieferbar in

Edelstahl 1.4541 V2A gebeizt und passiviert

Edelstahl 1.4571 V4A gebeizt und passiviert

(siehe → 12.1 Einleitung

siehe → 12.2 chem. Zusammensetzung)



| Nenn- druck PN | PN 6 | | | | | | PN 10 | | | | | |
|----------------------|------|-----|------|-----|------------------|--------|-------|----|------|------------------|------|-----|
| | DN | Ø D | C1 | Ø k | Schrauben | | Ø D | C1 | Ø k | Schrauben | | Ø L |
| Anzahl | | | | | metr. Gewinde | Anzahl | | | | metr. Gewinde | | |
| 10 | 75 | 10 | 50 | 4 | M 10 | 11,5 | 90 | 10 | 60 | 4 | M 12 | 14 |
| 15 | 80 | 10 | 55 | 4 | M 10 | 11,5 | 95 | 10 | 65 | 4 | M 12 | 14 |
| 20 | 90 | 10 | 65 | 4 | M 10 | 11,5 | 105 | 10 | 75 | 4 | M 12 | 14 |
| 25 | 100 | 10 | 75 | 4 | M 10 | 11,5 | 115 | 10 | 85 | 4 | M 12 | 14 |
| 32 | 120 | 10 | 90 | 4 | M 12 | 14 | 140 | 10 | 100 | 4 | M 16 | 18 |
| 40 | 130 | 10 | 100 | 4 | M 12 | 14 | 150 | 10 | 110 | 4 | M 16 | 18 |
| 50 | 140 | 10 | 110 | 4 | M 12 | 14 | 165 | 10 | 125 | 4 | M 16 | 18 |
| 65 | 160 | 10 | 130 | 4 | M 12 | 14 | 185 | 10 | 145 | 4 | M 16 | 18 |
| 80 | 190 | 10 | 150 | 4 | M 16 | 18 | 200 | 10 | 160 | 8 | M 16 | 18 |
| 100 | 210 | 10 | 170 | 4 | M 16 | 18 | 220 | 10 | 180 | 8 | M 16 | 18 |
| 125 | 240 | 10 | 200 | 8 | M 16 | 18 | 250 | 12 | 210 | 8 | M 16 | 18 |
| 150 | 265 | 12 | 225 | 8 | M 16 | 18 | 285 | 12 | 240 | 8 | M 20 | 22 |
| 200 | 320 | 12 | 280 | 8 | M 16 | 18 | 340 | 12 | 295 | 8 | M 20 | 22 |
| 250 | 375 | 15 | 335 | 12 | M 16 | 18 | 395 | 15 | 350 | 12 | M 20 | 22 |
| 300 | 440 | 15 | 395 | 12 | M 20 | 22 | 445 | 15 | 400 | 12 | M 20 | 22 |
| 350 | 490 | 15 | 445 | 12 | M 20 | 22 | 505 | 15 | 460 | 16 | M 20 | 22 |
| 400 | 540 | 15 | 495 | 16 | M 20 | 22 | 565 | 15 | 515 | 16 | M 24 | 26 |
| 500 | 645 | 20 | 600 | 20 | M 20 | 22 | 670 | 20 | 620 | 20 | M 24 | 26 |
| 600 | 755 | 20 | 705 | 20 | M 24 | 26 | 780 | 20 | 725 | 20 | M 27 | 30 |
| 700 | 860 | 25 | 810 | 24 | M 24 | 26 | 895 | 25 | 840 | 24 | M 27 | 30 |
| 800 | 975 | 25 | 920 | 24 | M 27 | 30 | 1015 | 25 | 950 | 24 | M 30 | 33 |
| 900 | 1075 | 25 | 1020 | 24 | M 27 | 30 | 1115 | 30 | 1050 | 28 | M 30 | 33 |
| 1000 | 1175 | 25 | 1120 | 28 | M 27 | 30 | 1230 | 30 | 1160 | 28 | M 33 | 36 |

Alle Maße in mm