

Mauerdurchführung MD3 11.2

Mauerdurchführung Typ MD3, Anschluss zweiseitig

lieferbar in

Edelstahl 1.4571 V4A gebeizt und passiviert

Mauerdurchführung Typ MD3, DN ____ PN ____
für einen zweiseitigen, wasserdichten
Flanschanschluss mittels Schrauben.

FF-Stück zum direkten Anflanschen, mit
angeschweißten Hutmuttern in V4A.
Formstücklänge entsprechend der Mauerdicke,
mit mittig angeschweißtem Mauerdichtflansch.

Axiale Bewegungen und Abwinkelungen
des Anschlussrohres sind nicht möglich.

Die Mauerdurchführung kann vollkommen
überschalt werden. Der Einbau erfolgt
immer achsfrei.

Zusatz für Typ MD3

- 1.) Dichtflansch für Folienanschluss
- 2.) Im einbetonierten Bereich besandet,
Beschichtung auf Epoxydharzbasis,
geprüft nach DVGW Arbeitsblatt W270

Flanschenabmessungen für Druckstufe PN 10

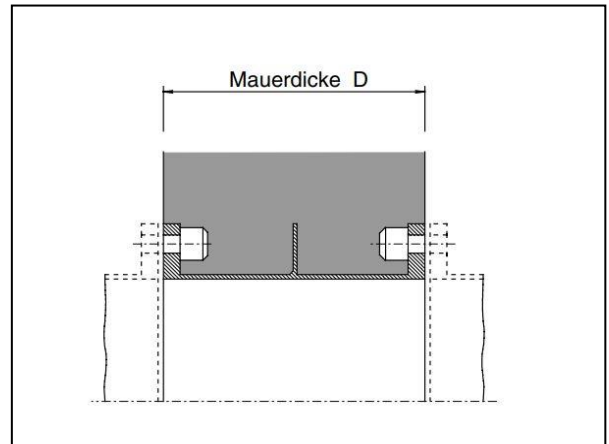
siehe → Glatflansche 9.2

Rohrdurchmesser

siehe → Rohrabmessungen 9.1

Hinweis:

Unsere Fertigungstoleranzen sind nicht für den
Anschluss eines Losflansches mit Vorscheißbund
aus Kunststoff geeignet.
Dies muss bei der Bestellung angegeben werden.



| | |
|---|---------|
| Werkstoff-Nr. | |
| Mauerdicke | D = mm |
| Nenn-Ø bzw. Außen-Ø des Anschlussrohres | DN = mm |
| Druckstufe | PN = |
| Zusatz | |
| Sondermaße tragen Sie bitte in die Regelzeichnung und in die Maßtabelle ein. | |

Mauerdurchführung MD3 11.2

Einbau- und Montageanleitung für Mauerdurchführung Typ MD1 und Typ MD3

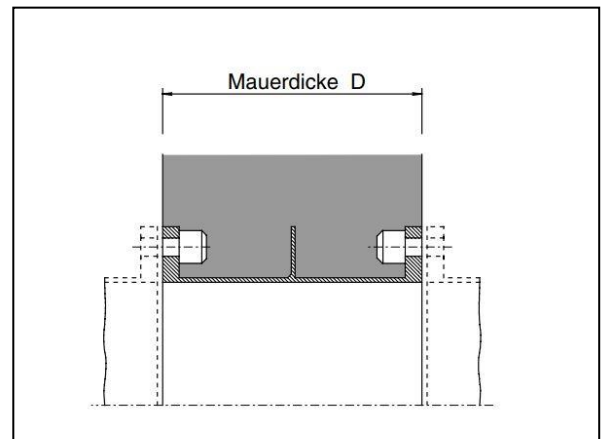
Mauerdurchführung Typ MD3,
Anschluss zweiseitig

lieferbar in

Edelstahl 1.4571 V4A gebeizt und passiviert

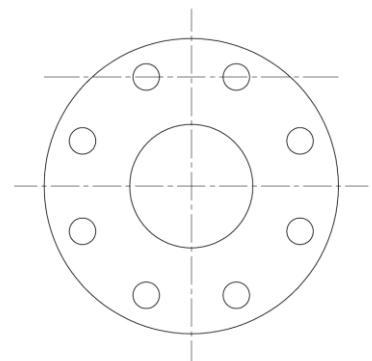
Qualitätssicherung:

- 1.) Alle Innengewinde sind in V4A-Qualität gefertigt.
- 2.) Alle Gewinde werden von uns einzeln im Werk auf ihre Gängigkeit vor der Auslieferung geprüft!
- 3.) Durch unsere Beizung im Tauchbecken sind fremdferritische Einschlüsse bei der Auslieferung ausgeschlossen.
- 4.) Falls es doch zu Verunreinigungen auf der Baustelle kommt, so empfehlen wir Merkblatt 965 "Reinigung nichtrostender Stähle im Bauwesen" herausgegeben von der Informationsstelle Edelstahl Rostfrei www.edelstahl-rostfrei.de.

**Einbauanleitung:**

- 1.) Sichtprüfung auf Beschädigungen.
- 2.) Mauerdurchführungen waagrecht und achsfrei einbauen.
- 3.) Nur Befestigungsmaterial aus Edelstahl verwenden.
- 4.) Kontakt mit Bewehrung und ferritischen Stählen vermeiden.
- 5.) Sichtprüfung auf richtige Lochanordnung.

Waagrecht einbauen

Lochanordnung der
Schieber und
Wanddurchführungen

Mauerdurchführung MD3 11.2**Einbau- und Montageanleitung für Mauerdurchführung Typ MD1 und Typ MD3****Montageanleitung:**

- Sichtprüfung auf richtige Lochanordnung.
- alle Gewindegänge auf Verschmutzung (z.B. Betonschlämme, Stäube) prüfen.
- Bei Bedarf Sacklöcher mit Wasser und/oder Luft reinigen.
- Mit fusselfreiem Tuch trocknen.
- Nur Befestigungsmaterial aus Edelstahl entsprechend der Nennweite und Druckstufe verwenden.
- Geeignete Flanschdichtung einlegen.
- Verschraubung kreuzweise erst handfest, dann mit Drehmomentschlüssel gemäß der Festigkeitsklasse des Schraubenmaterials anziehen.
- Gegen Festfressen "Anti-Seize"-Paste geeignet für nichtrostende Stähle verwenden.
- Schrauben nicht mit Gewalt eindrehen - Zerstörung des Innengewindes!
- In regelmäßigen Wartungsabständen die Verschraubung prüfen.

Wartung:

Die Mauerdurchführung ist wartungsfrei.