

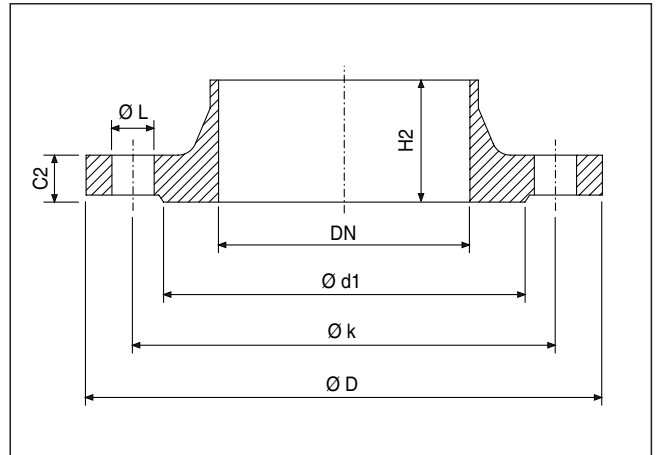
Vorschweißflansch 9.3

Vorschweißflansch DIN 2632 PN 10
DIN 2633 PN 16

lieferbar in

Edelstahl 1.4541 V2A geätzt und passiviert
Edelstahl 1.4571 V4A geätzt und passiviert

(siehe → 12.1 Einleitung
siehe → 12.2 chem. Zusammensetzung)



Nenn- druck PN	PN 10								PN 16							
	DN	Ø D	Ø k	Ø d1	Schrauben		Ø L	C2	H2	Ø D	Ø k	Ø d1	Schrauben		Ø L	C2
Anzahl					metr. Gewinde	Anzahl							metr. Gewinde			
10	90	60	40	4	M 12	14	14	35	90	60	40	4	M 12	14	14	35
15	95	65	45	4	M 12	14	14	35	95	65	45	4	M 12	14	14	35
20	105	75	58	4	M 12	14	16	38	105	75	58	4	M 12	14	16	38
25	115	85	68	4	M 12	14	16	38	115	85	68	4	M 12	14	16	38
32	140	100	78	4	M 16	18	16	40	140	100	78	4	M 16	18	16	40
40	150	110	88	4	M 16	18	16	42	150	110	88	4	M 16	18	16	42
50	165	125	102	4	M 16	18	18	45	165	125	102	4	M 16	18	18	45
65	185	145	122	4	M 16	18	18	45	185	145	122	4	M 16	18	18	45
80	200	160	138	8	M 16	18	20	50	200	160	138	8	M 16	18	20	50
100	220	180	158	8	M 16	18	20	52	220	180	158	8	M 16	18	20	52
125	250	210	188	8	M 16	18	22	55	250	210	188	8	M 16	18	22	55
150	285	240	212	8	M 20	22	22	55	285	240	212	8	M 20	22	22	55
200	340	295	268	8	M 20	22	24	62	340	295	268	12	M 20	22	24	62
250	395	350	320	12	M 20	22	26	68	405	355	320	12	M 24	26	26	70
300	445	400	370	12	M 20	22	26	68	460	410	378	12	M 24	26	28	78
350	505	460	430	16	M 20	22	26	68	520	470	438	16	M 24	26	30	82
400	565	515	482	16	M 24	26	26	72	580	525	490	16	M 27	30	32	85
500	670	620	585	20	M 24	26	28	75	715	650	610	20	M 30	33	34	90
600	780	725	685	20	M 27	30	28	80	840	770	725	20	M 33	36	36	95
700	895	840	800	24	M 27	30	30	80	910	840	795	24	M 33	36	36	100
800	1015	950	905	24	M 30	33	32	90	1025	950	900	24	M 36	39	38	105
900	1115	1050	1005	28	M 30	33	34	95	1125	1050	1000	28	M 36	39	40	110
1000	1230	1160	1110	28	M 37	36	34	95	1255	1170	1115	28	M 39	42	42	120

Alle Maße in mm

