

Verteilerzunge 7.10

Verteilerzunge

lieferbar in

Edelstahl 1.4301 V2A gebeizt und passiviert

Edelstahl 1.4571 V4A gebeizt und passiviert

Verteilerzunge zum Verteilen oder Umlenken von Flüssigkeiten in Rechteckkanälen.

Gerinnebreite $B = \text{_____}$ mm

Gerinnelänge $L = \text{_____}$ mm

Gerinnetiefe $T = \text{_____}$ mm

Bodenausgleichsblech im Schwenkbereich zum Andübeln.

alternativ

zum Eingießen.

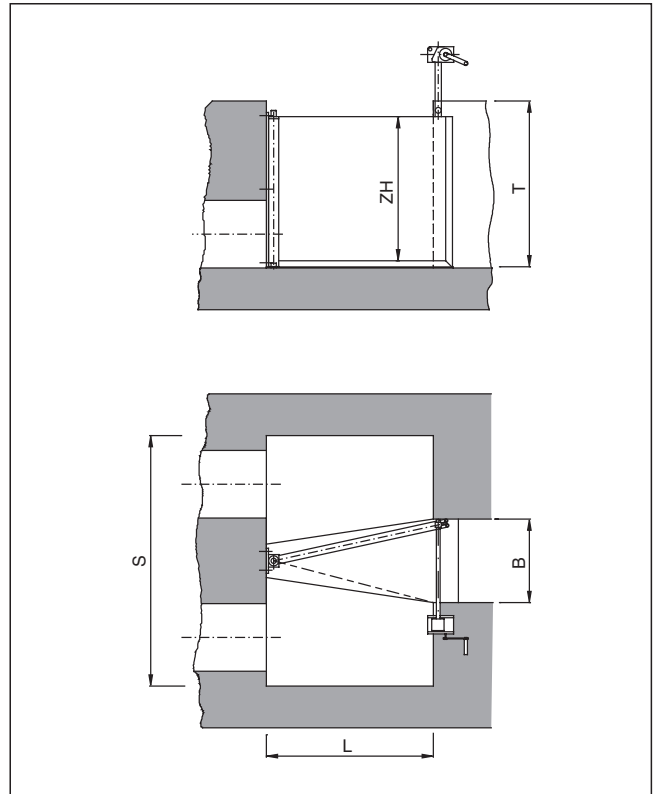
Drehachse zum Andübeln mit angeschweißter Verteilerplatte, wartungsfrei gelagert.

Gummidichtung abwasserbeständig dreiseitig mittels Klemmleiste angeschraubt, austauschbar.

Antrieb mit Konsolen zum Andübeln, Gewindespindel mit Handrad.

alternativ

Gewindespindel mit Elektroantrieb.



Werkstoff-Nr.		
Gerinnebreite	B =	mm
Schachtbreite	S =	mm
Gerinnelänge	L =	mm
Gerinnetiefe	T =	mm
Bodenausgleichsblech	zum Andübeln	
	zum Eingießen	
Antrieb	manuell	
	motorisch	
Gefälle in Fließrichtung		%
Schwenkbereich	$\alpha =$	°
Sondermaße tragen Sie bitte in die Regelzeichnung und in die Maßtabelle ein. Für die Fertigung benötigen wir einen Bauwerksplan.		

