

**Flexible Rohrkupplung 9.6****Flexible Rohrkupplung**, zugfest

lieferbar in

Edelstahl 1.4301 V2A geätzt und passiviert

Edelstahl 1.4435 V4A geätzt und passiviert

**Rohrkupplung - Metall Grip**

trinkwassergeeignet, zum kraftschlüssigen Verbinden von Metallrohren mit gleichem Außendurchmesser. Kompensation von Längenausdehnungen, Winkelabweichungen und Vibrationen. Übertragung von axialen Kräften möglich.

**Dichtmanschette** aus EPDM

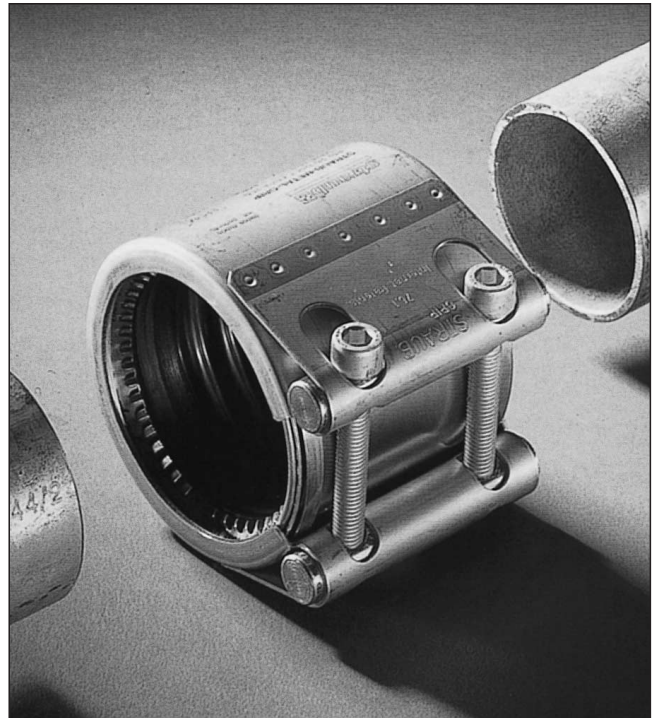
für alle Wasserqualitäten, Abwässer, Luft, geeignet für eine Medientemperatur bis 80°

*alternativ*

aus NBR für Gas, Treibstoffe und andere Kohlenwasserstoffe, geeignet für eine Medientemperatur bis 80°.

Rohrdurchmesser

siehe → Rohrabmessungen 9.1



Werkstoff-Nr.	
Rohraußendurchmesser	A = mm
tatsächlicher max. Betriebsdruck	bar
Dichtmanschette	EPDM / NBR
Andere Werkstoffe auf Anfrage	

