

Flanschadapter 9.5

Flanschadapter, nicht zugfest

lieferbar in

Edelstahl 1.4301 V2A gebeizt und passiviert

Edelstahl 1.4435 V4A gebeizt und passiviert

(siehe → 12.1 Einleitung

siehe → 12.2 chem. Zusammensetzung)

Flanschadapter

trinkwassergeeignet, zum Verbinden glatter Rohrenden von Ventilen, Pumpen, Manometer, Flanschrohre und Rohrenden mit Flanschabgang. Darüber hinaus dämpft die Gummimanschette Vibrationen und Lärm.

Glattflansch ähnlich DIN 2576 PN 10 mit reduzierter Blattstärke.

alternativ

Vorschweißflansch DIN 2632 PN 10.

Dichtmanschette aus EPDM

für alle Wasserqualitäten, Abwässer, Luft, geeignet für eine Medientemperatur bis 80°.

alternativ

aus NBR für Gas, Treibstoffe und andere Kohlenwasserstoffe, geeignet für eine Medientemperatur bis 80°.

Zusatz für Flanschadapter nicht zugfest

1.) Flanschadapter in zugfester Ausführung

Eine zugfeste Ausführung ergibt eine elektrisch leitende Verbindung.

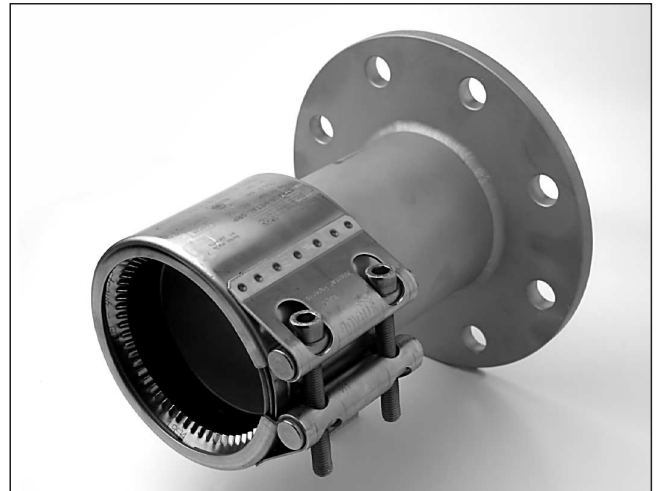
Flanschabmessung für PN 10

siehe → Glattflansche 9.2

siehe → Vorschweißflansche 9.3

Rohrdurchmesser

siehe → Rohrabmessungen 9.1



Werkstoff-Nr.	
Flanschanschluss	DN = mm
Druckstufe	PN =
Anschlussrohr Außendurchmesser	AØ = mm
Einbaulänge	L = mm
Dichtmanschette	EPDM / NBR
Zusatz	